

จำนวนนักเรียนโรงเรียนชยันนาทพิทยาคม
ระดับมัธยมศึกษาตอนต้น ปีการศึกษา 2559

ระดับ	ม.1		
	ชาย	หญิง	รวม
ม.1/พ	19	21	40
ม.1/1	18	32	50
ม.1/2	20	30	50
ม.1/3	24	26	50
ม.1/4	22	28	50
ม.1/5	21	29	50
ม.1/6	19	30	49
ม.1/7	20	29	49
ม.1/8	19	30	49
ม.1/9	34	16	50
ม.1/10	32	18	50
ม.1/11	32	16	48
รวม	280	305	585

ระดับ	ม.2		
	ชาย	หญิง	รวม
ม.2/พ	13	26	39
ม.2/1	19	31	50
ม.2/2	19	31	50
ม.2/3	17	14	51
ม.2/4	21	30	51
ม.2/5	24	27	51
ม.2/6	19	32	51
ม.2/7	20	29	49
ม.2/8	23	27	50
ม.2/9	29	20	49
ม.2/10	26	24	50
ม.2/11	26	23	49
รวม	256	334	590

ระดับ	ม.3		
	ชาย	หญิง	รวม
ม.3/พ	18	16	34
ม.3/1	20	29	49
ม.3/2	18	31	49
ม.3/3	19	30	49
ม.3/4	26	24	50
ม.3/5	16	31	47
ม.3/6	19	30	49
ม.3/7	16	23	39
ม.3/8	16	26	42
ม.3/9	26	16	42
ม.3/10	27	15	42
ม.3/11	19	17	36
รวม	241	290	531

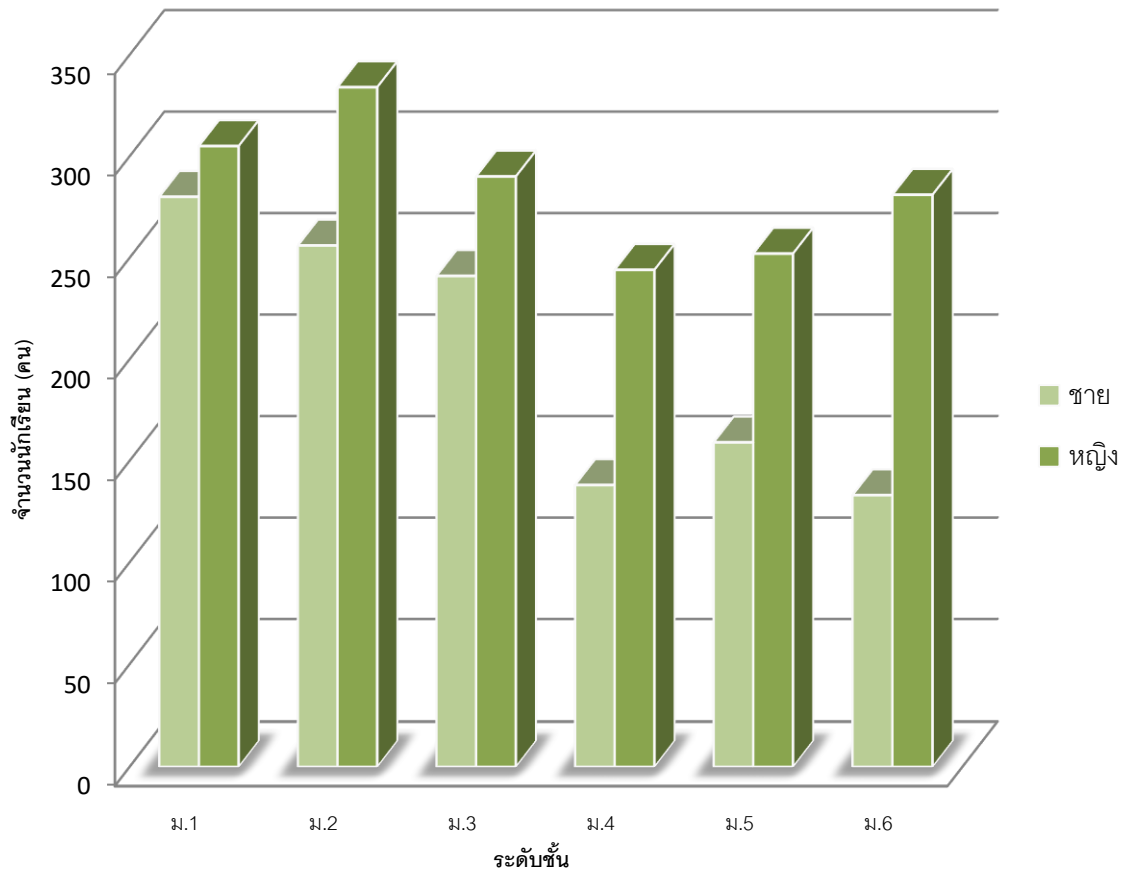
จำนวนนักเรียนโรงเรียนชยันนาทพิทยาคม
ระดับมัธยมศึกษาตอนปลาย ปีการศึกษา 2559

ระดับ	ม.4		
	ชาย	หญิง	รวม
ม.4/พ	10	17	27
ม.4/1	7	36	43
ม.4/2	15	27	42
ม.4/3	12	32	44
ม.4/4	15	29	44
ม.4/5	21	22	43
ม.4/6	16	26	42
ม.4/7	12	20	32
ม.4/8	8	15	23
ม.4/9	10	12	22
ม.4/10	12	8	20
รวม	138	244	382

ระดับ	ม.5		
	ชาย	หญิง	รวม
ม.5/พ	4	19	23
ม.5/1	10	35	45
ม.5/2	7	38	45
ม.5/3	14	32	46
ม.5/4	12	31	43
ม.5/5	23	21	44
ม.5/6	24	19	43
ม.5/7	21	22	43
ม.5/8	19	21	40
ม.5/9	13	6	19
ม.5/10	12	8	20
รวม	159	252	411

ระดับ	ม.6		
	ชาย	หญิง	รวม
ม.6/พ	6	19	25
ม.6/1	11	33	44
ม.6/2	10	32	42
ม.6/3	12	31	43
ม.6/4	12	31	43
ม.6/5	11	33	44
ม.6/6	9	30	39
ม.6/7	10	2	35
ม.6/8	15	19	34
ม.6/9	17	17	34
ม.6/10	20	11	31
รวม	133	281	414

แผนภูมิแสดงจำนวนนักเรียนโรงเรียนชัยนาทพิทยาคม ปีการศึกษา 2559
จำแนกตามเพศและระดับชั้น



จำนวนนักเรียนโรงเรียนชัยนาทพิทยาคมทั้งหมดในแต่ละระดับชั้น ปีการศึกษา 2559

ระดับชั้น \ เพศ	ชาย	หญิง	รวม
ม.1	283	309	585
ม.2	256	334	590
ม.3	240	288	528
ม.4	138	244	382
ม.5	159	252	411
ม.6	133	281	414
รวม	1209	1708	2910

แผนภูมิแสดงจำนวนนักเรียนโรงเรียนชัยนาทพิทยาคมทั้งหมดในแต่ละระดับชั้น
ปีการศึกษา 2559 จำแนกตามระดับชั้น

