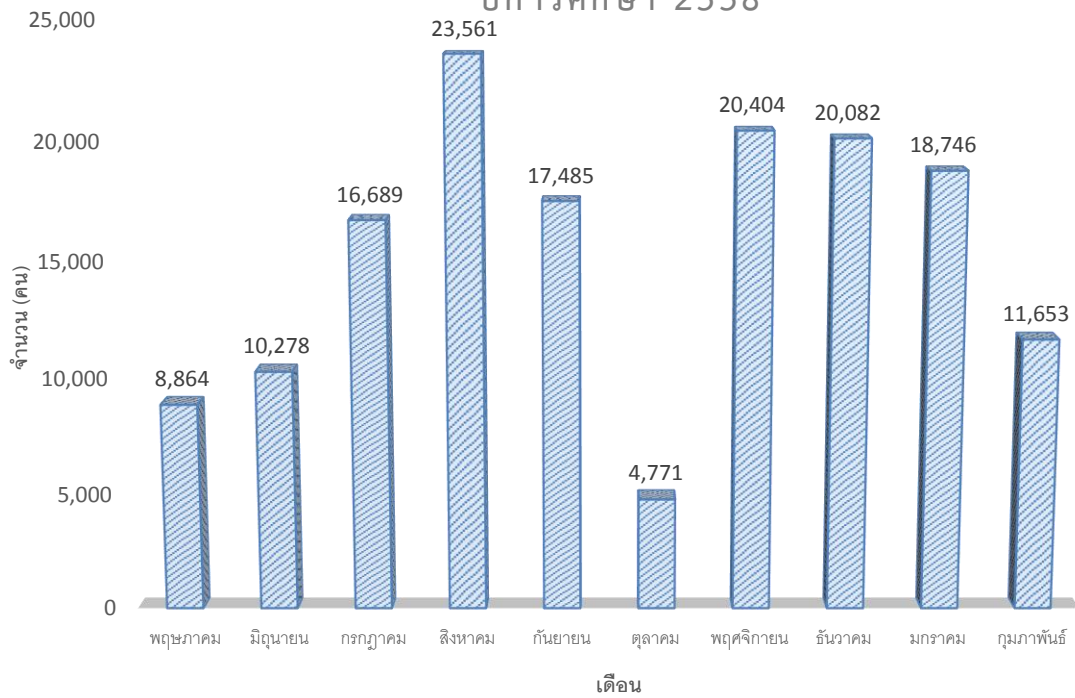


สถิติการใช้ห้องสมุดโรงเรียนชัยนาทพิทยาคม ปีการศึกษา 2558

เดือน	จำนวนวันทำการ	จำนวนนักเรียน	จำนวนผู้ใช้บริการ	เฉลี่ยจำนวนนักเรียนที่ใช้ต่อวันคิดเป็นร้อยละ
พฤษภาคม	10	2,991	8,864	29.64%
มิถุนายน	23	2,991	10,278	14.94%
กรกฎาคม	16	2,991	16,689	34.87%
สิงหาคม	18	2,991	23,561	43.76%
กันยายน	18	2,991	17,485	32.48%
ตุลาคม	5	2,991	4,771	31.90%
พฤศจิกายน	21	2,991	20,404	32.48%
ธันวาคม	22	2,991	20,082	30.52%
มกราคม	20	2,991	18,746	31.34%
กุมภาพันธ์	12	2,991	11,653	32.47%
รวม	165	2,991	152,535	30.91%

จำนวนนักเรียนทั้งหมด 2,991 คน

จำนวนผู้ใช้บริการห้องสมุดโรงเรียนชัยนาทพิทยาคม
ปีการศึกษา 2558



ค่าเฉลี่ยของการใช้ห้องสมุดต่อวันในแต่ละเดือน (คิดเป็นร้อยละ)

