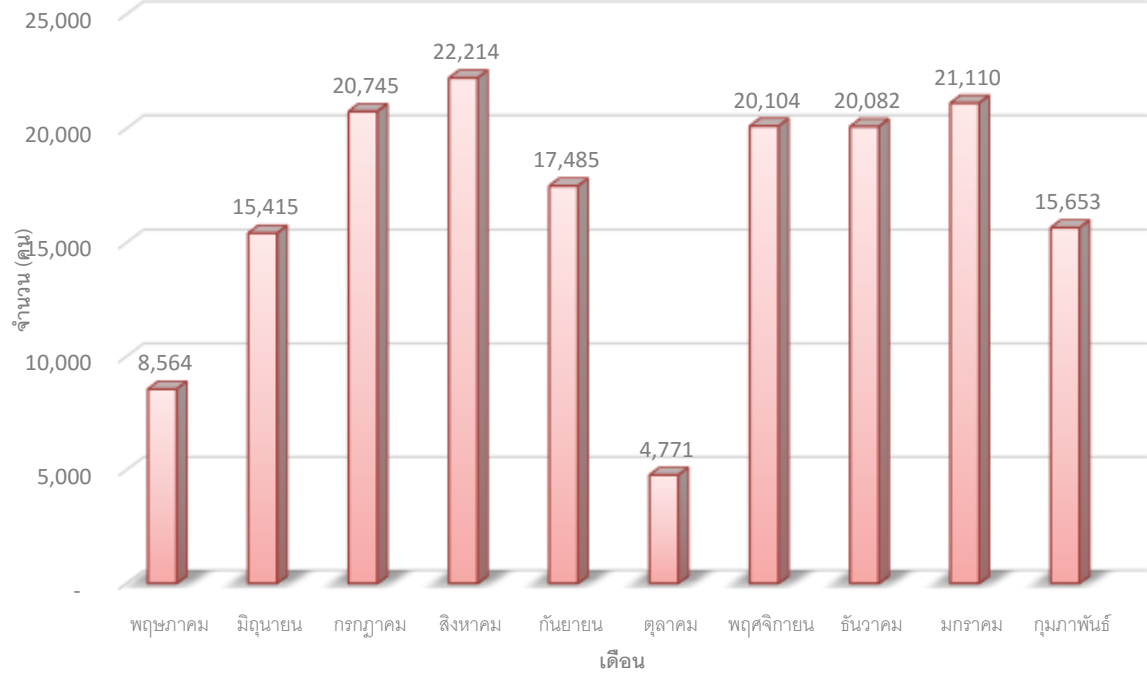


สถิติการเข้าใช้ห้องสมุดโรงเรียนชัยนาทพิทยาคม ปีการศึกษา 2559

เดือน	จำนวนวันทำการ	จำนวนผู้เข้าใช้บริการ	เฉลี่ยจำนวนนักเรียนที่เข้าใช้ต่อวันคิดเป็นร้อยละ
พฤษภาคม	13	8,564	22.61
มิถุนายน	21	15,415	25.20
กรกฎาคม	21	20,745	33.91
สิงหาคม	20	22,214	38.13
กันยายน	20	17,485	30.01
ตุลาคม	6	4,771	27.30
พฤศจิกายน	22	20,104	31.37
ธันวาคม	20	20,082	34.47
มกราคม	18	21,110	40.26
กุมภาพันธ์	17	15,653	31.61
รวม	178	166,143	32.04

จำนวนนักเรียนทั้งหมด 2,913 คน

จำนวนผู้เข้าใช้บริการห้องสมุดโรงเรียนชัยนาทพิทยาคมในแต่ละเดือน
ปีการศึกษา 2559



ค่าเฉลี่ยของการใช้ห้องสมุดต่อวันในแต่ละเดือน (คิดเป็นร้อยละ)

